

L'ORGANISATION ET LES ÉQUIPES

Une organisation pilotée par des élus



Lydie Bernard
Présidente
Atlantic Conseil Élevage



Laurent Taupin
Président Clasel



Pierrick Cotto
Président EILYPS



Jean-Paul Houis
Président
Élevage Conseil Loire Anjou



Thierry Hulmer
Président
Littoral Normand

• **Gouvernance professionnelle** : Conseil Administration de 15 personnes (4 LN, 3 Eilyps, 3 ECLA, 3 Clasel, 2 ACE + 2 invités Caprins et Viande) qui travaillent en lien avec un Directoire.

• **Présidence tournante tous les 2 ans** : Thierry Hulmer de Littoral Normand est le 1^{er} président de Seenergi.

Un directoire



Rémi Castanié
Directeur
Atlantic Conseil Élevage



Philippe Royer
Directeur Clasel



Hubert Deléon
Directeur EILYPS



Patrice Dougé
Directeur
Élevage Conseil Loire Anjou



Francois Quesnel
Directeur
Littoral Normand

• Directoire composé des 5 directeurs est chargé de **mettre en œuvre les orientations**. Le Directeur Général de SEENERGI sera chargé d'**animer et piloter le directoire**.

Direction Générale : Philippe Royer du Clasel.

Signification du logo

SEENERGI se décompose en deux parties SEE et ENERGI. SEE évoque la vision vers l'avenir. ENERGI fait référence à l'énergie dégagée par cette union. Ces deux éléments sont l'essence même de la synergie créée par le groupe. La typographie utilisée, sobre et légèrement arrondie évoque à la fois le sérieux, la stabilité, le conseil et l'écoute.

Le pictogramme représente l'union des entités rassemblées autour

d'un socle commun. Cette sphère en mouvement, qui rayonne et se développe, est composée de S, le S de Seenergi.

Les S colorés ouverts sur le monde montrant la diversité des activités proposées et leur complémentarité.

La signature GÉNÉRATEUR DE DÉVELOPPEMENT vient affirmer les ambitions du groupe tant pour les entreprises que pour les éleveurs.



LE CONTEXTE

5 entreprises de Conseil en élevage de l'Ouest **Atlantic conseil élevage, Clasel, Eilyps, Élevage Conseil Loire Anjou et Littoral Normand** ont décidé d'unir leurs moyens pour créer un groupe leader du conseil en élevage. Dans un contexte de profondes mutations du secteur de l'élevage (Diminution du nombre d'éleveurs, robotisation et automatisation, révolution numérique), les administrateurs de 5 entreprises de conseil en élevage **ont fait le choix de créer une union de moyens en créant le groupe SEENERGI.**

Les entreprises de ce groupe partagent la **même vision stratégique et les mêmes valeurs** pour atteindre les objectifs de **performances et d'efficacité au service des éleveurs de leur territoire.**

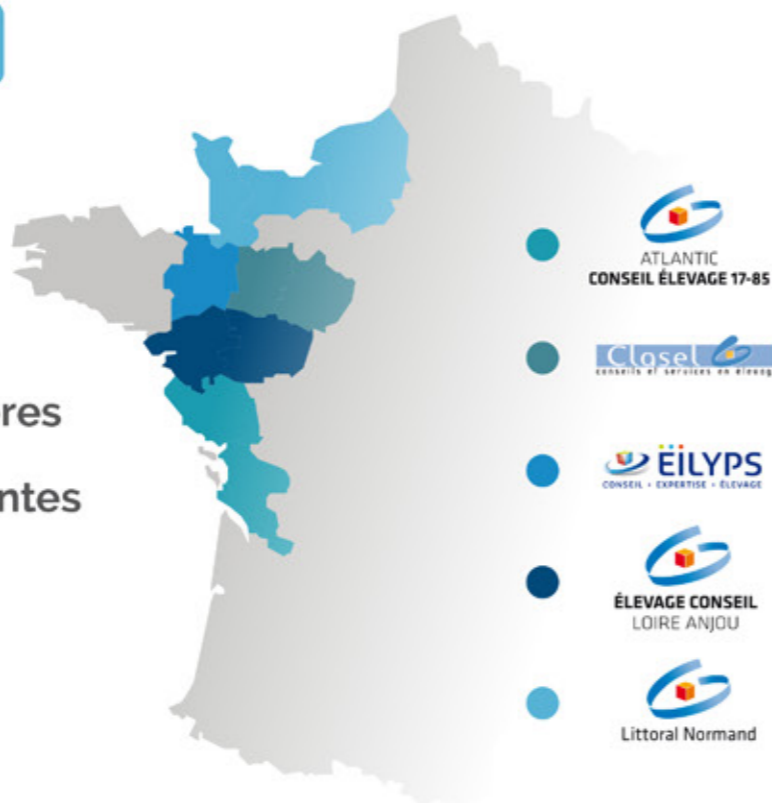
LES VALEURS QUI ANIMENT SEENERGI

TRANSPARENCE • CONFIANCE/LOYAUTÉ • SOLIDARITÉ • COURAGE • AUTORITÉ

5 ENTREPRISES

LES CHIFFRES

- 16 000 élevages
- 1 000 000 vaches laitières
- 100 000 vaches allaitantes
- 100 000 chèvres
- 1 400 salariés
- 11 départements



OBJET DU GROUPE

Le groupe SEENERGI aura pour objet de développer les compétences, les outils et les services à destination des entreprises de conseil en vue d'assurer leur développement. La mise en application des offres reste du domaine de l'Ecel adhérent.

Les administrateurs du groupe SEENERGI ont choisi la forme juridique d'une société à actions simplifiée pour la gestion du groupe. Celle-ci sera gouvernée par un conseil d'administration d'agriculteurs élus.

Le groupe SEENERGI s'inscrit dans une cohérence du réseau conseil élevage.

Membre du réseau
France Conseil Elevage



LES PRINCIPAUX ÉLÉMENTS DE LA STRATÉGIE DU GROUPE

- Mutualiser des moyens pour être fort.
- Être reconnu pour nouer des alliances stratégiques.
- Atteindre un poids financier pour mener des projets d'envergure en recherche et développement.
- Créer de la valeur ajoutée pour les éleveurs et les filières.
- Être le référent en matière de conseil, de collecte de données et de services aux éleveurs par l'intermédiaire des entreprises qui composent le groupe.
- Être proactifs, performants et efficaces.
- Possibilité de nouer des alliances pour les entreprises de base si cela ne nuit ni à SEENERGI ni aux autres Ecel constituant SEENERGI.

“ Être générateur de développement ”

2

MISSIONS DU GROUPE SEENERGI

Recherche & développement

- Les Ecel du groupe SEENERGI ont déjà une expertise pour faire parler la goutte de lait, le fourrage, l'eau, le sol. Elles vont mutualiser leurs moyens R&D afin de fournir des nouveaux indicateurs de pilotage quotidiens des élevages.
- Partage des dossiers en cours : composants fins du lait, nutrition, recherche de marqueurs d'infections, prévention santé.
- Être fournisseurs des nouvelles informations nécessaires à l'indexation génomique.
- Lancer de nouveaux projets seuls et/ou en partenariat avec d'autres acteurs des filières lait et viande.

Conseils et réflexions sur les nouvelles offres

- Depuis plus d'un an, les Ecel du groupe Seenergi mutualisent leurs moyens pour apporter un conseil sur mesure aux éleveurs robotisés, automatisés et aux grands troupeaux. Nous suivons plus de 1250 exploitations et avons des compétences spécialisées pour chacune des grandes marques.
- Dans un contexte de mutation, nous déploierons les conseils en accompagnement de projets, déjà présents au sein de plusieurs Ecel, via Visiolys et Capacilait. Nous avons un savoir-faire qui associe réflexion globale et objectifs techniques à atteindre pour obtenir le résultat attendu.
- Partage de compétences en expertise Nutrition, Prévention santé, économie, Agro-environnement.

La connexion aux capteurs

- Les Ecel du groupe SEENERGI qui ont déjà développé des connexions aux robots et aux salles de traite informatisées via Ori-automate et via le monitoring (Gamme Medria). Nous œuvrons pour aller au-delà en assurant la connexion des capteurs et le multiplexage des données.
- L'enjeu est de fournir les bons indicateurs au bon moment. Cela nécessite un partage des systèmes d'information et une capacité à sélectionner les bons indicateurs et les produire sur des supports web et les outils mobiles.
- Un travail est engagé avec les principales marques de matériel de traite et de distribution d'alimentation
- Automatisation du contrôle de performances sur smartphones et identification via des puces électroniques.

Les alliances stratégiques

Au-delà de nos partenariats historiques, nous avons identifié 3 priorités :

- Entreprises laitières : être un acteur stratégique de la filière.
- Entreprises de sélection : être un fournisseur multi «ES» reconnu et respecté.
- Renforcer les liens avec la profession agricole afin de garantir une indépendance du conseil et valoriser les références issues de nos données.

